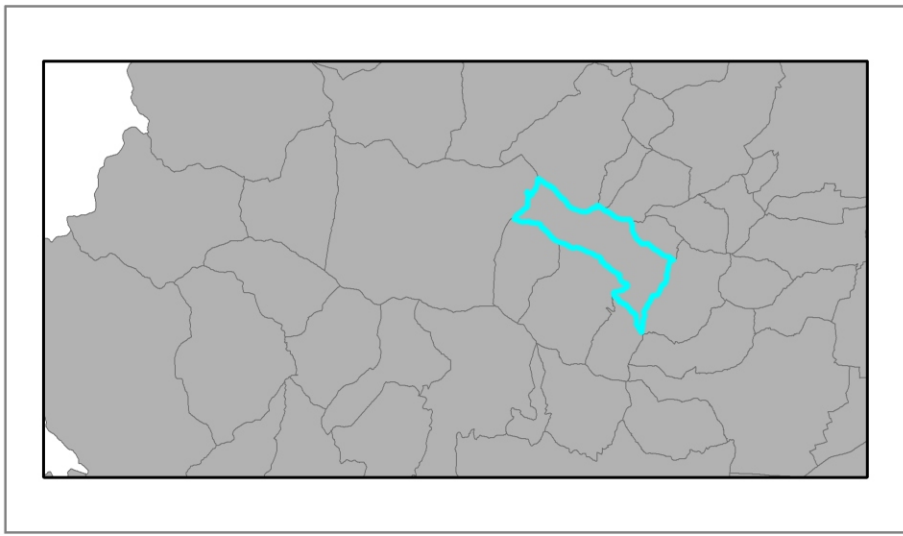


MICROZONAZIONE SISMICA

Carta delle microzone omogenee in prospettiva sismica

Scala 1:5.000

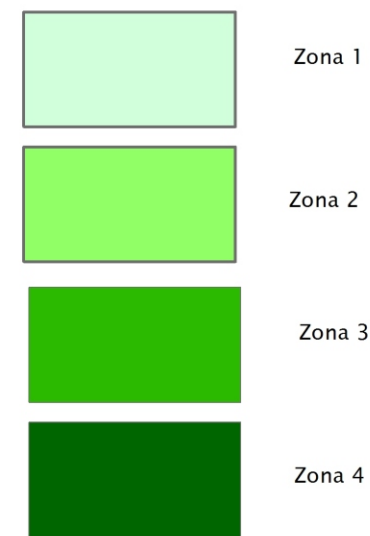
Regione Piemonte
Comune di Brossasco



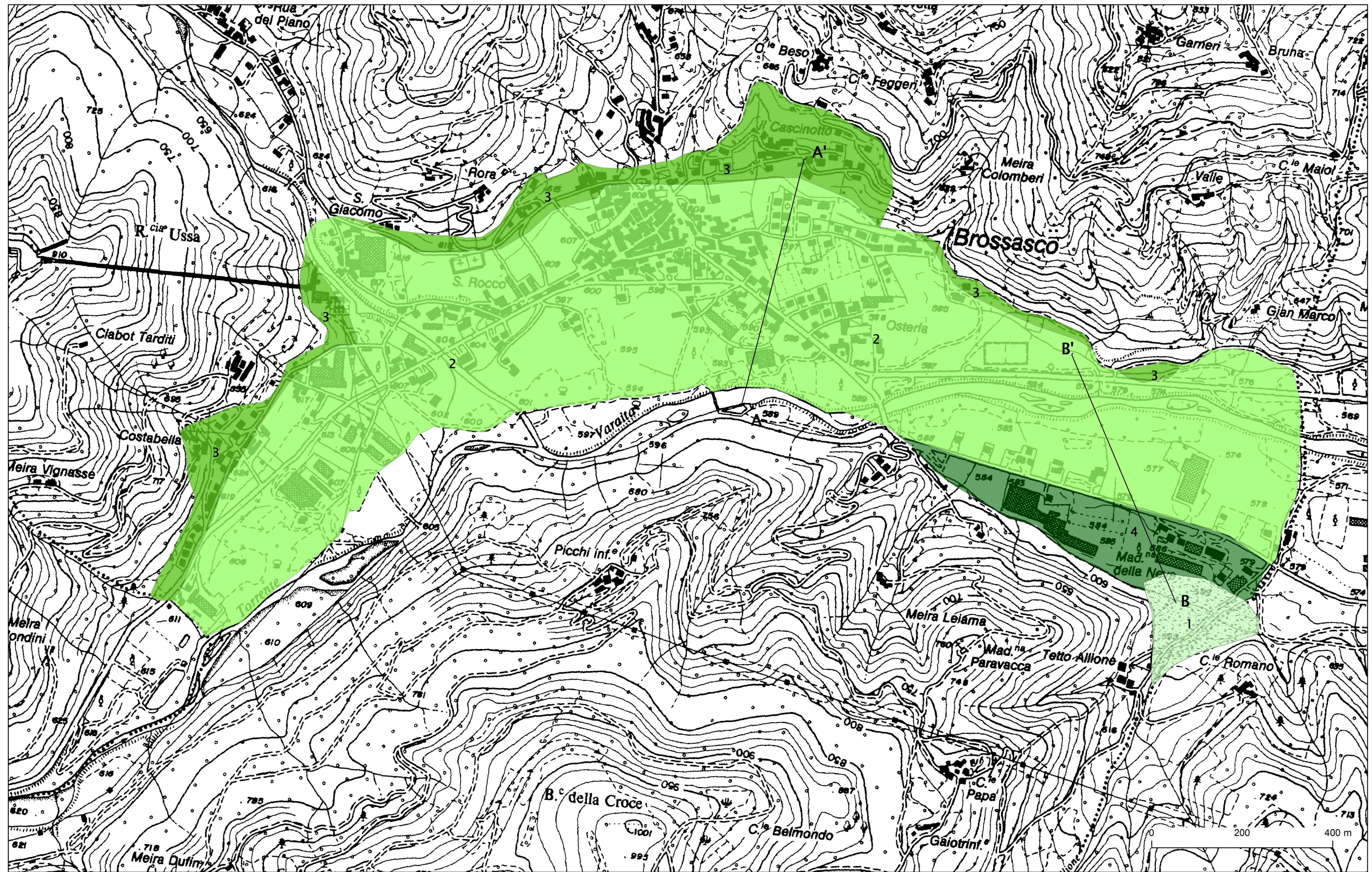
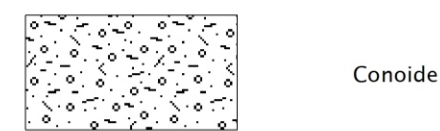
Regione	Soggetto realizzatore	Data

Legenda

Zone stabili suscettibili di amplificazioni locali



Forme di superficie

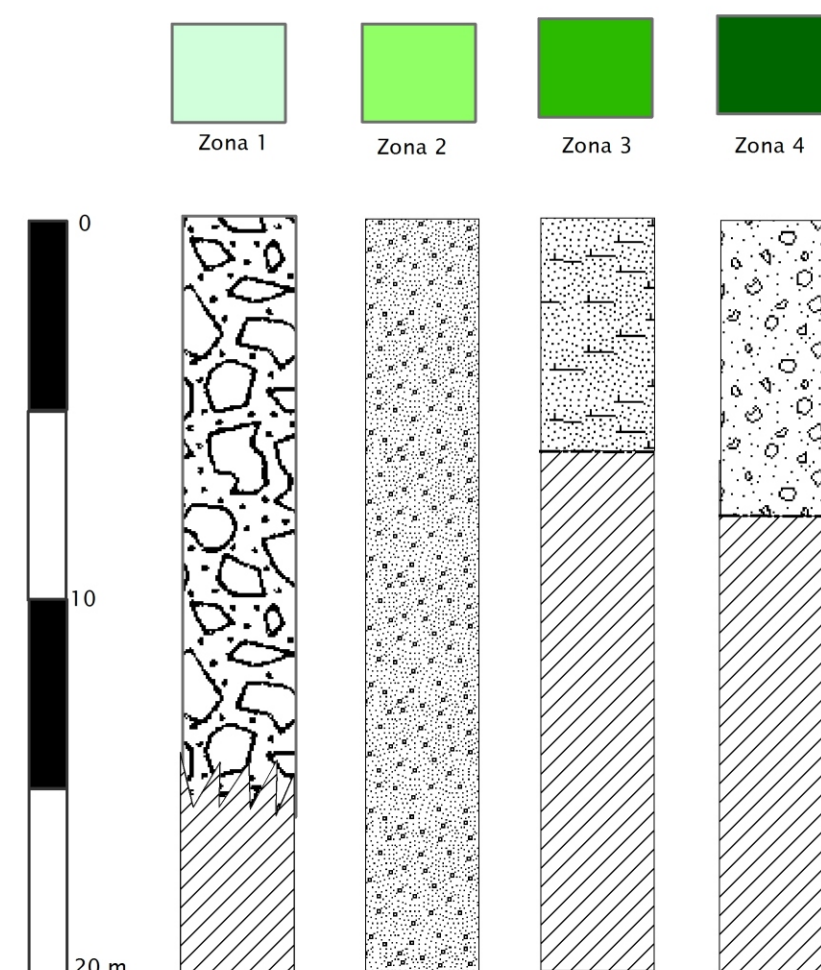


Substrato lapideo



Litologia dei terreni di copertura

- Massi, ciottoli, ghiaie e sabbie in matrice da sabbiosa a limoso-sabbiosa, mediamente addensati, con spessori minimi di 10-15 metri
- Deposito alluvionale a granulometria mista (ghiaie, ciottoli e massi) scarsamente addensati, con spessori minimi di 20 m
- Deposito eterometrico (Sabbie limose, limi sabbiosi variamente addensati con inclusi ciottoli e ghiaie), spessori > 5 metri
- Deposito eterometrico (Ghiaie sabbioso-limose, sabbie ghiaioso-limose variamente addensati con inclusi ciottoli e ghiaie), spessore 5-10 metri



SEZIONI LITOSTRATIGRAFICHE RAPPRESENTATIVE

